



XP-PEN®

ペンタブレットとワイヤレスレシーバー のペアリング方法

(ワイヤレス接続対応のペンタブレットのみ適用)

Step 1: ワイヤレスペアリングツール（ソフト）を開きます。USB ケーブルでペンタブレットをパソコンに接続し、ワイヤレスレシーバーをパソコンに差し込みます。

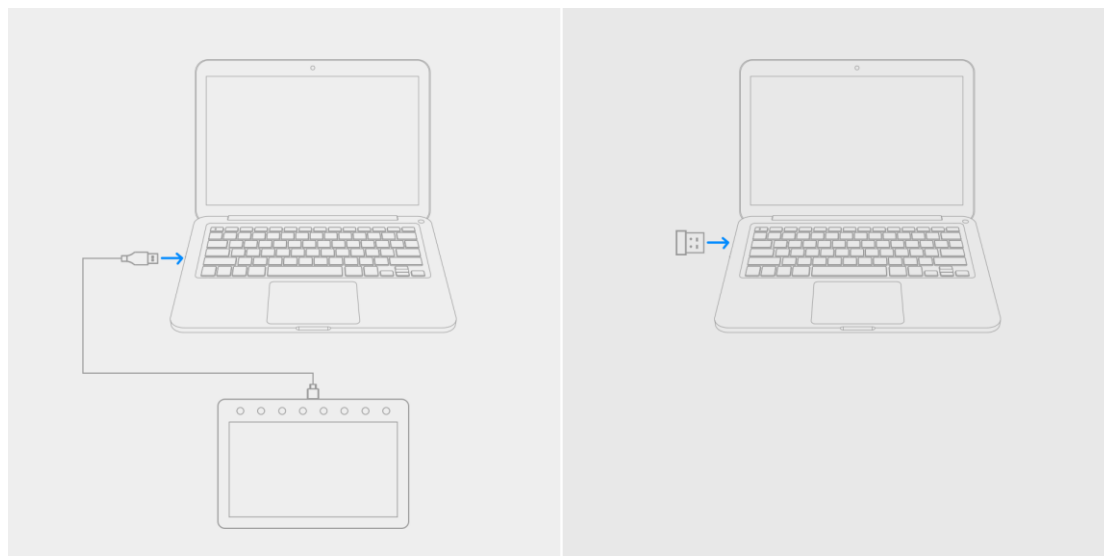


図 1 -- USB ケーブルでペンタブレットをパソコンに接続し、ワイヤレスレシーバーをパソコンに差し込みます

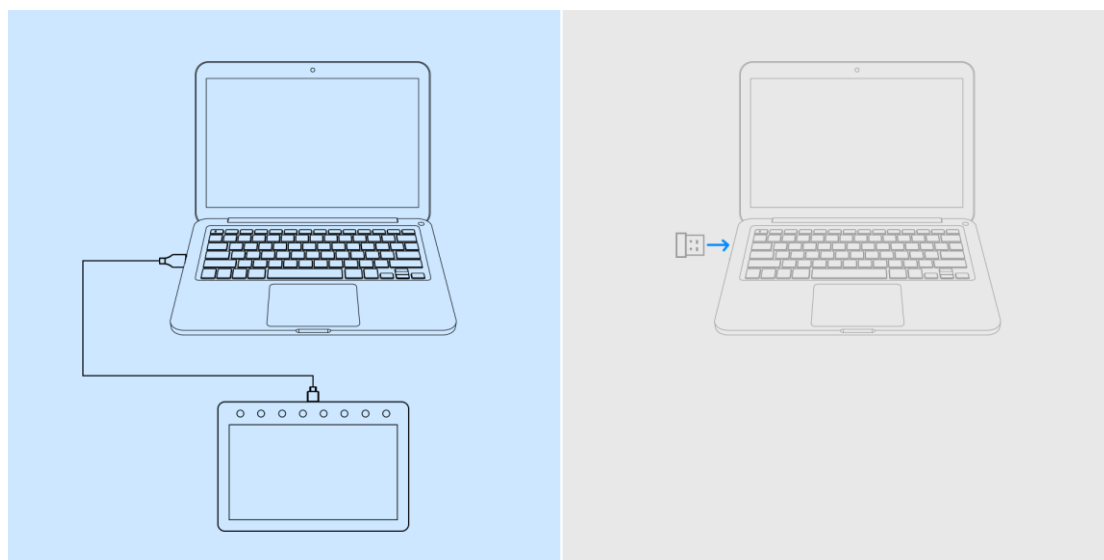


図 2 -- ペンタブレットをパソコンに接続します

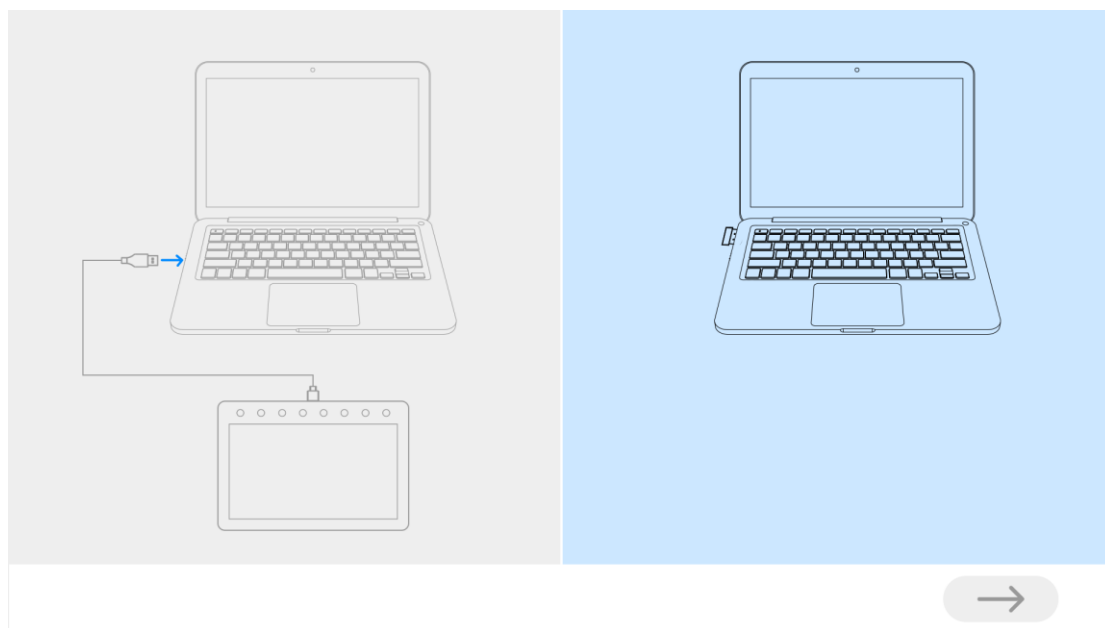


図 3 -- ワイヤレスレシーバーをパソコンに差し込みます

Step 2: 青い矢印をクリックしてペアリング開始します (約 2 秒間)

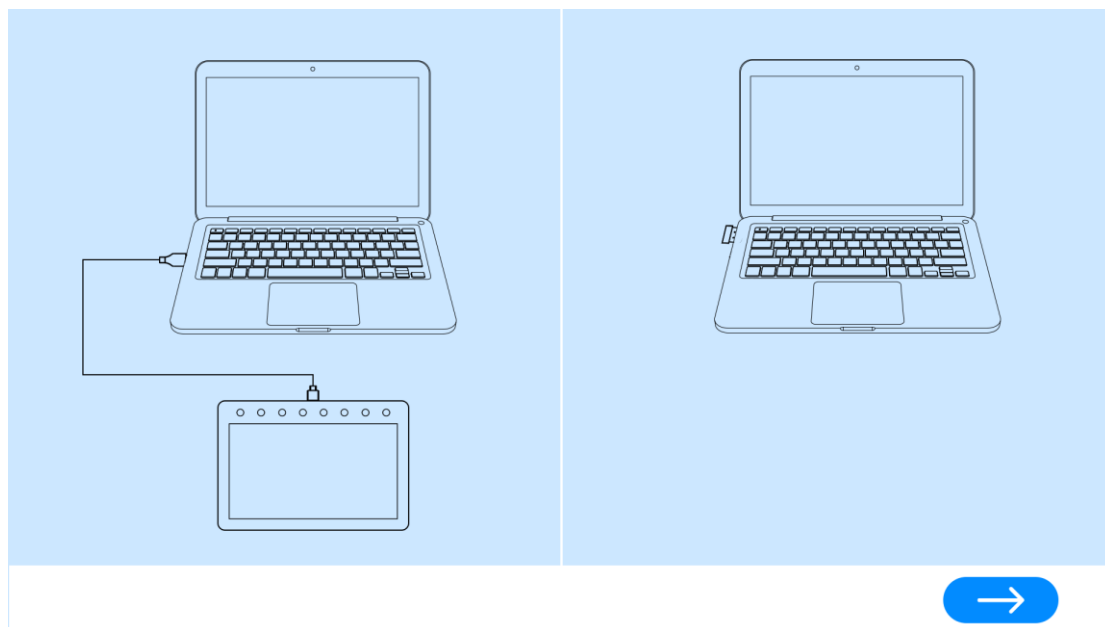


図 4 -- ペンタブレット&ワイヤレスレシーバーをパソコンに接続しています。

Step 3: ペアリングできたら、USB ケーブルとワイヤレスレシーバーをパソコンから取り外します。ワイヤレスレシーバーを再びパソコンに差し込み、ペンタブレットを再起動します。

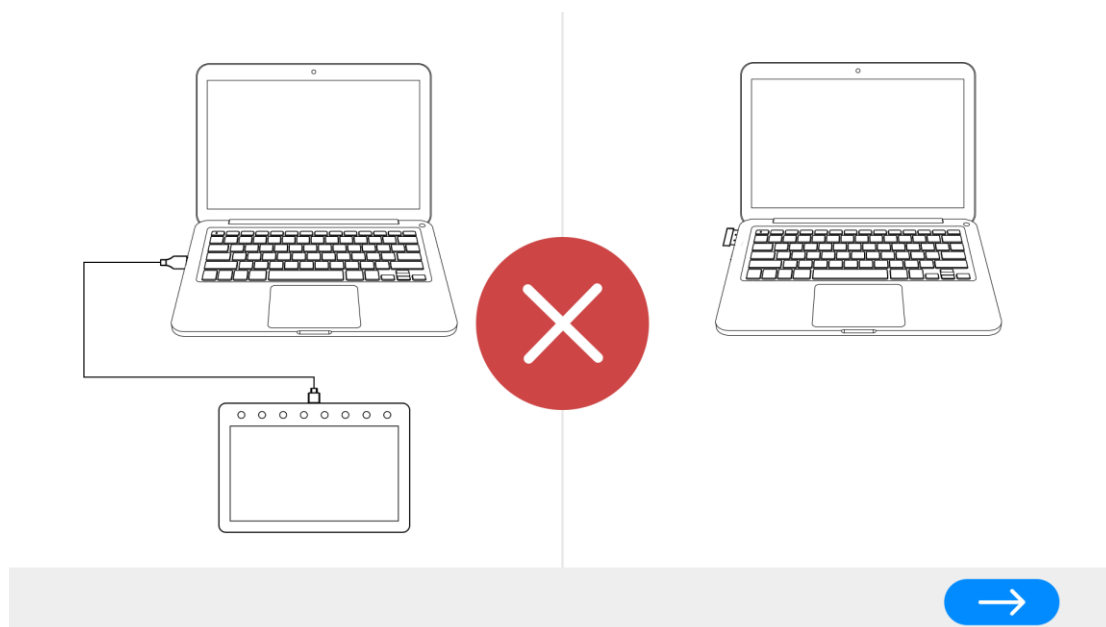


図 5 - ペアリング失敗、再度ペアリング

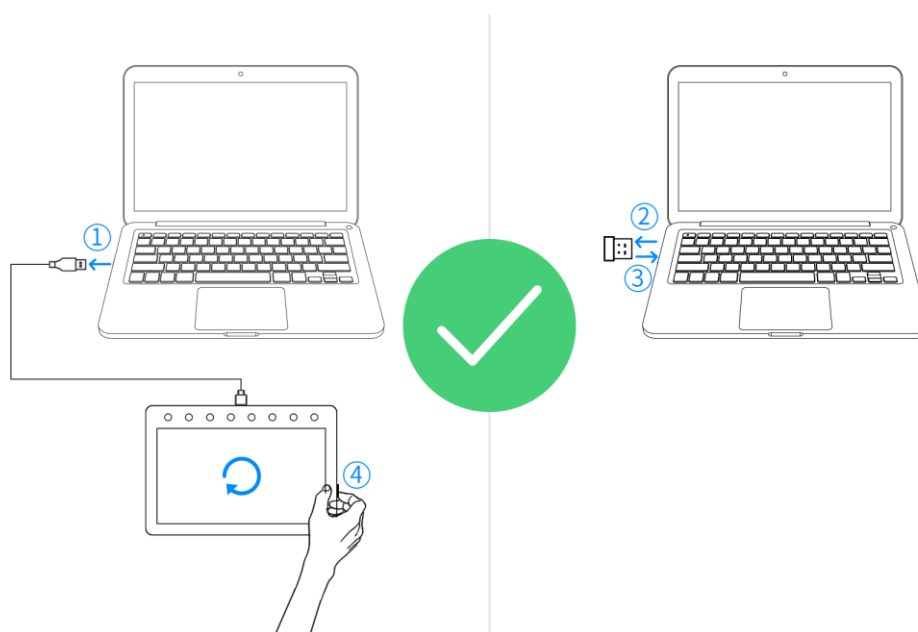


図 6 - ペアリング完了

1. パソコンから USB ケーブルを取り外します
2. ワイヤレスレシーバーを取り外します
3. ワイヤレスレシーバーを再び挿し込みます
4. ペンタブレットを再起動します